

GRES FINE PORCELLANATO • FINE PORCELAIN STONEWARE / RIVESTIMENTI IN PASTA BIANCA • WHITE-BODY WALL TILES



# MATHERIA



**atlas concorde**  
SOLUTION



**MATHERIA PORTLAND M.**

Matheria Portland Matt 31,5x57 . 12<sup>3/8</sup>"x22<sup>1/2</sup>"

# MATHERIA

Una collezione ricca di personalità: dai pavimenti che sposano il calore sfumato del cotto e la compattezza del cemento, ai rivestimenti che spaziano da un minimalismo fresco e moderno all'evocazione di suggestive atmosfere mediterranee. La soluzione ideale per chi aspira a uno stile contemporaneo e di tendenza.

A collection rich in character: from floors recalling the warmth of traditional terracotta and the compactness of concrete, to wall tiles ranging from fresh and modern minimalism to alluring Mediterranean atmospheres. The perfect solution for a contemporary and trendy style.

Une collection riche et d'une grande personnalité: les sols épousent le revêtement chaud et accueillant en terre cuite et l'aspect compact du ciment, et les revêtements qui, tout en arborant des tonalités fraîches, modernes et minimalistes, dégagent une atmosphère plus suggestive et méditerranéenne. La solution idéale pour ceux qui aspirent à un style contemporain et tendance.

Eine Kollektion voller Persönlichkeit: Von den Fußböden, die die Wärme des Cotto mit der Kompaktheit des Betons kombinieren, über die Wandbeläge mit ihrem frischen und modernen Minimalismus bis hin zur allgemeinen mediterranen Atmosphäre. Die ideale Lösung für diejenigen, die einen zeitgemäßen und trendigen Stil suchen.

Una colección de personalidad exuberante: partiendo por los pavimentos que unen el calor de la terracota a la solidez del cemento, abarcando los revestimientos que van de un minimalismo fresco y moderno a la evocación de sugestivas atmósferas mediterráneas. La solución ideal para quien sueña un estilo contemporáneo y de tendencia.



Matheria Creta 20x60 rett . 7<sup>7/8</sup>"x23<sup>5/8</sup>"

**PAVIMENTO / FLOOR**

AVORIO



CENERE



CRETA

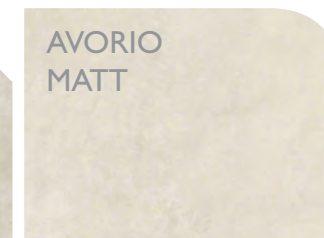


COTTO

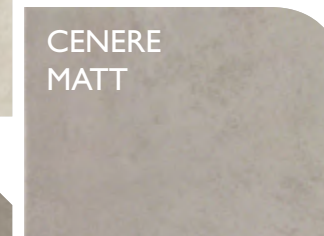


**RIVESTIMENTO / WALL**

AVORIO MATT



CENERE MATT



AVORIO LUCIDO



OLTREMARE LUCIDO



PORTLAND MATT



VIETRI LUCIDO





**MATHERIA CRETA**

Matheria Creta 20x60 rett . 77/8" x 23 5/8"

# MATHERIA Floor Design

Matheria Creta 20x60 rett . 77/8" x 23 5/8"



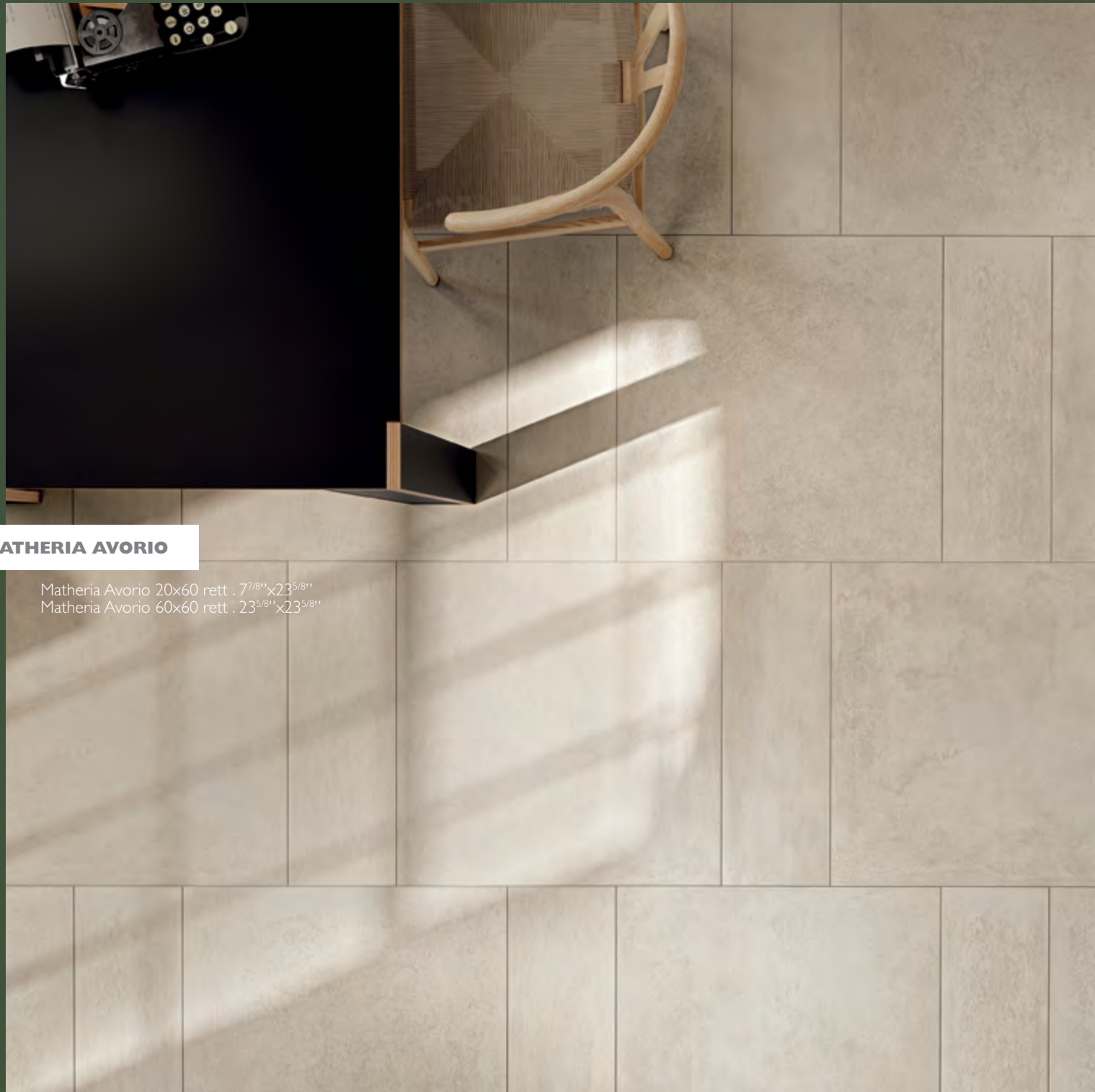
# MATHERIA Floor Design

Matheria Cotto 20x60 rett . 77/8" x 23 5/8"



**MATHERIA COTTO**

Matheria Cotto 20x60 rett . 77/8" x 23 5/8"



**MATHERIA AVORIO**

Matheria Avorio 20x60 rett . 7<sup>7</sup>/<sub>8</sub>" x 23<sup>5</sup>/<sub>8</sub>"  
Matheria Avorio 60x60 rett . 23<sup>5</sup>/<sub>8</sub>" x 23<sup>5</sup>/<sub>8</sub>"

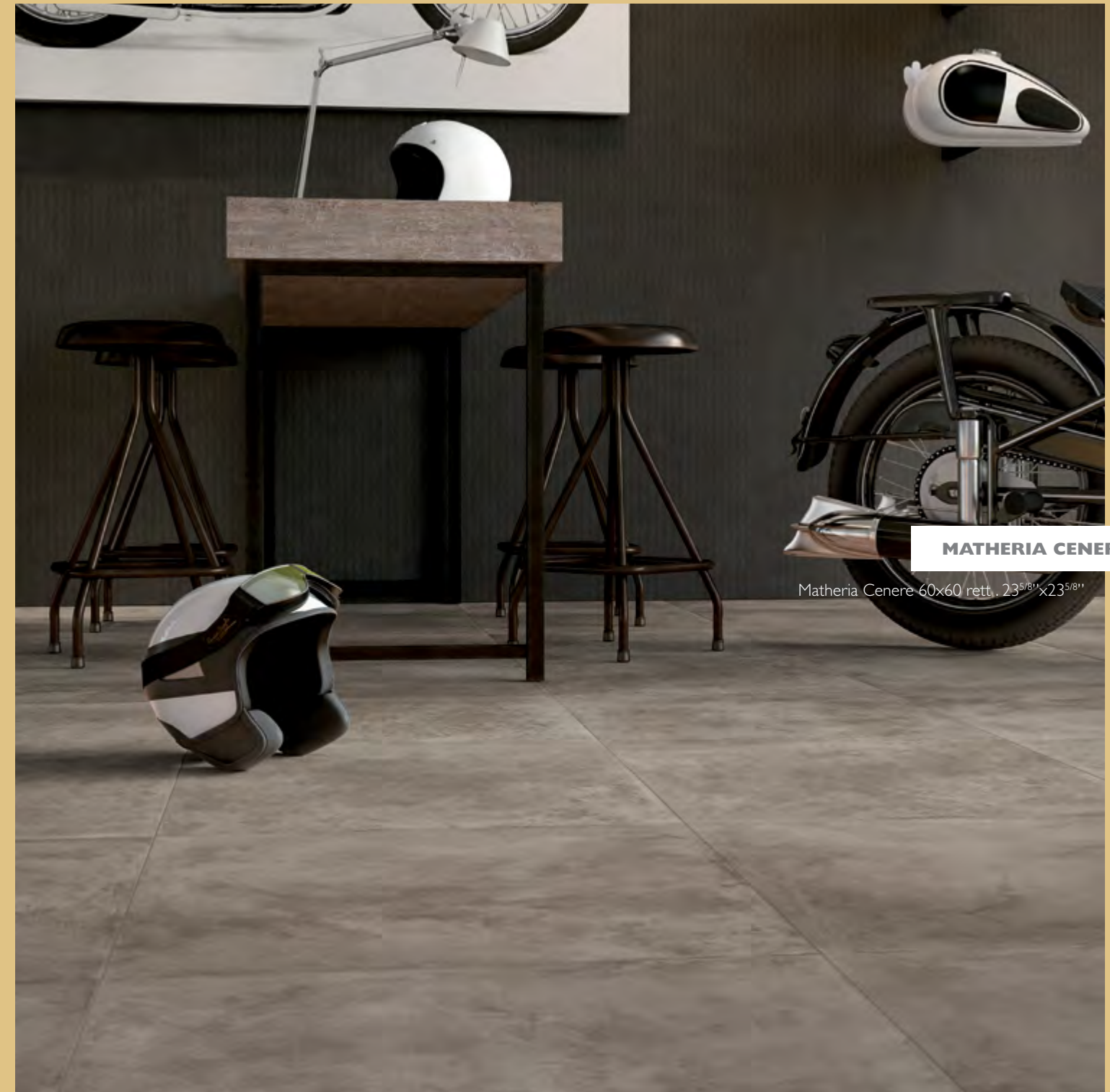
# MATHERIA Floor Design

Matheria Avorio 20x60 rett . 7<sup>7</sup>/<sub>8</sub>" x 23<sup>5</sup>/<sub>8</sub>"  
Matheria Avorio 60x60 rett . 23<sup>5</sup>/<sub>8</sub>" x 23<sup>5</sup>/<sub>8</sub>"



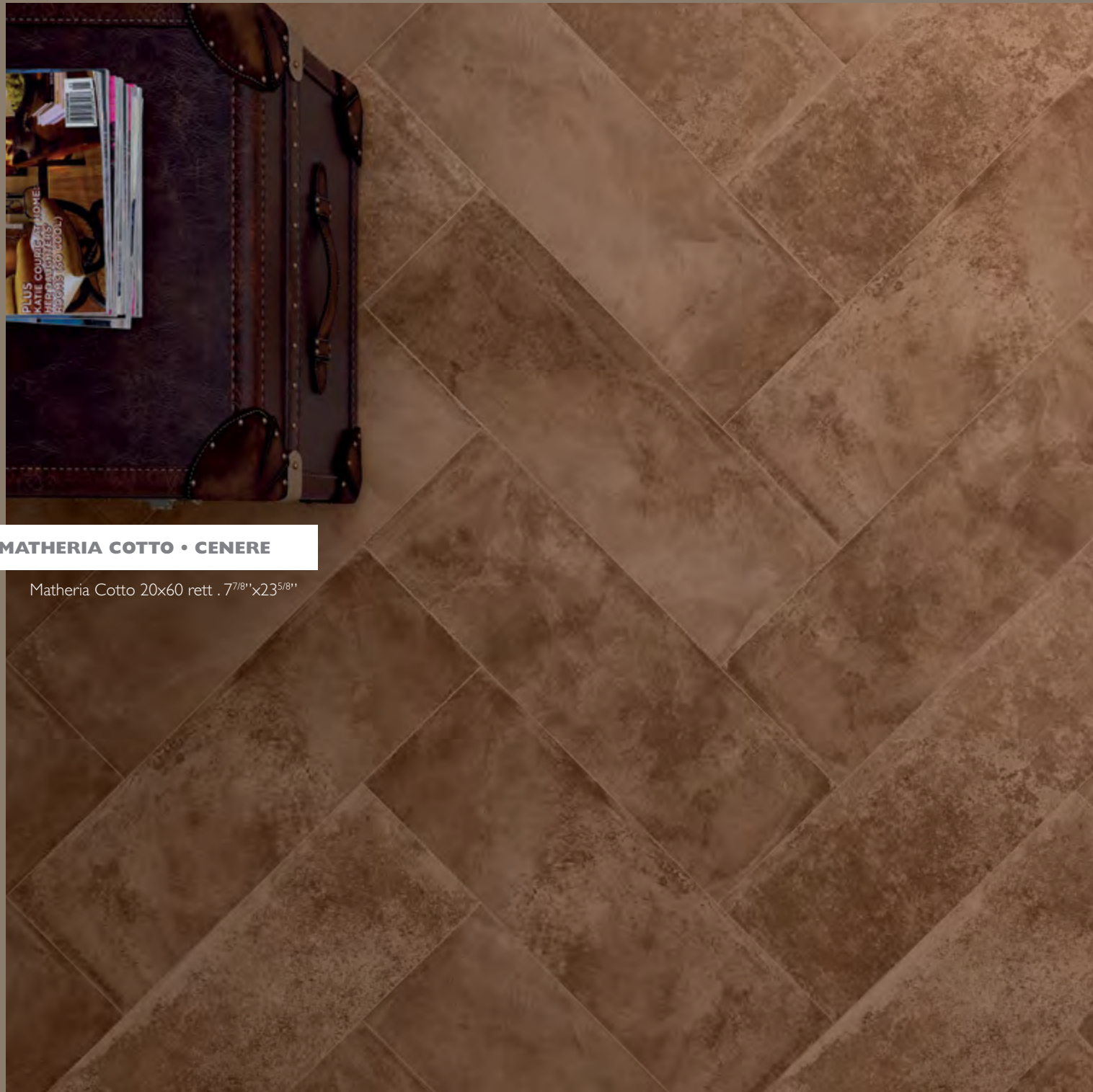
# MATHERIA Floor Design

Matheria Cenere 60x60 rett. 23<sup>5</sup>/<sub>8</sub>"x23<sup>5</sup>/<sub>8</sub>"



**MATHERIA CENERE**

Matheria Cenere 60x60 rett. 23<sup>5</sup>/<sub>8</sub>"x23<sup>5</sup>/<sub>8</sub>"



**MATHERIA COTTO • CENERE**

Matheria Cotto 20x60 rett . 7<sup>7/8</sup>"x23<sup>5/8</sup>"

# MATHERIA Floor Design

Matheria Cenere 60x60 rett . 23<sup>5/8</sup>"x23<sup>5/8</sup>"



# MATHERIA Wall Design

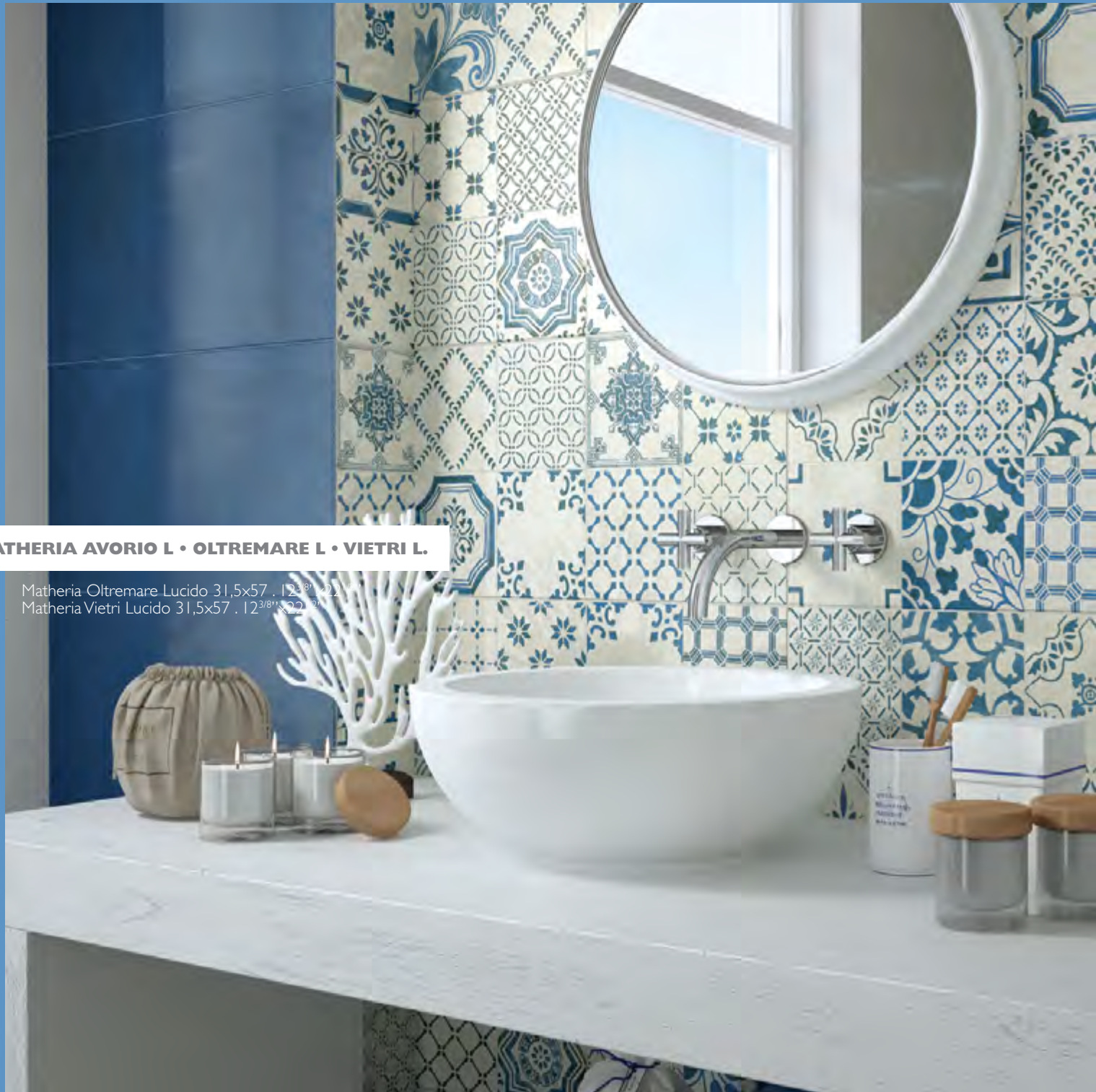
Matheria Cenere Matt 31,5x57 . 12<sup>3/8</sup>"x22<sup>1/2</sup>"  
Matheria Avorio Matt 31,5x57 . 12<sup>3/8</sup>"x22<sup>1/2</sup>"  
Matheria Chevron 3D Matt 31,5x57 . 12<sup>3/8</sup>"x22<sup>1/2</sup>"  
Matheria Brush Matt 31,5x57 . 12<sup>3/8</sup>"x22<sup>1/2</sup>"  
Matheria Cenere Matt Mosaico 30x30 . 11<sup>3/4</sup>"x11<sup>3/4</sup>"  
Matheria Cenere 60x60 rett . 23<sup>5/8</sup>"x23<sup>5/8</sup>"  
Revert Arctic 20x60 rett . 7<sup>7/8</sup>"x23<sup>5/8</sup>"



**MATHERIA CENERE M. • CHEVRON 3D M. • BRUSH M. • AVORIO M.**

Matheria Chevron 3D Matt 31,5x57 . 12<sup>3/8</sup>"x22<sup>1/2</sup>"





**MATHERIA AVORIO L • OLTREMARE L • VIETRI L.**

Matheria Oltremare Lucido 31,5x57 . 12<sup>3/8</sup>"x22<sup>1/2</sup>"  
Matheria Vietri Lucido 31,5x57 . 12<sup>3/8</sup>"x22<sup>1/2</sup>"

# MATHERIA Wall Design

Matheria Avorio Lucido 31,5x57 . 12<sup>3/8</sup>"x22<sup>1/2</sup>"  
Matheria Oltremare Lucido 31,5x57 . 12<sup>3/8</sup>"x22<sup>1/2</sup>"  
Matheria Vietri Lucido 31,5x57 . 12<sup>3/8</sup>"x22<sup>1/2</sup>"  
Matheria Avorio Lucido Mosaico 30x30 . 11<sup>3/4</sup>"x11<sup>3/4</sup>"  
Matheria Creta 20x60 rett . 7<sup>7/8</sup>"x23<sup>5/8</sup>"



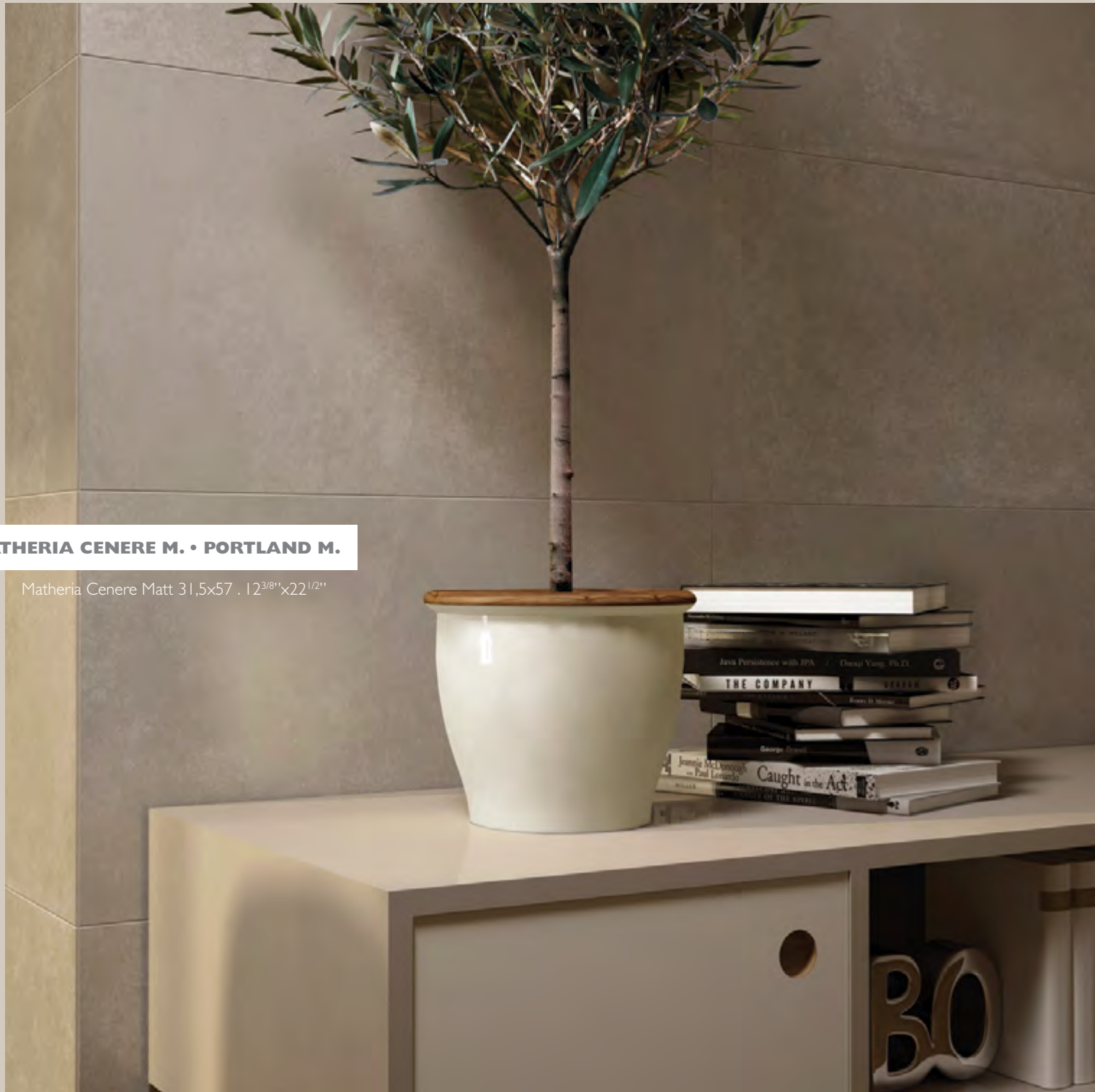
# MATHERIA Wall Design

Matheria Gem 3D Lucido 31,5x57 . 12<sup>3/8</sup>"x22<sup>1/2</sup>"  
Matheria Avorio Lucido 31,5x57 . 12<sup>3/8</sup>"x22<sup>1/2</sup>"  
Revert Tobacco 20x60 rett . 7<sup>7/8</sup>"x23<sup>5/8</sup>"



## MATHERIA CHEVRON 3D L • GEM L.

Matheria Chevron 3D Lucido 31,5x57 . 12<sup>3/8</sup>"x22<sup>1/2</sup>"  
Revert Arctic 20x60 rett . 7<sup>7/8</sup>"x23<sup>5/8</sup>"



**MATHERIA CENERE M. • PORTLAND M.**

Matheria Cenere Matt 31,5x57 . 12<sup>3/8</sup>"x22<sup>1/2</sup>"

# MATHERIA Wall Design

Matheria Cenere Matt 31,5x57 . 12<sup>3/8</sup>"x22<sup>1/2</sup>"  
Matheria Portland Matt 31,5x57 . 12<sup>3/8</sup>"x22<sup>1/2</sup>"  
Revert Tobacco 20x60 rett . 7<sup>7/8</sup>"x23<sup>5/8</sup>"



# MATHERIA

## Floor Design



**Gres porcellanato colorato in massa - Rettificato monocalibro**  
**Coloured body porcelain stoneware - Rectified monocaliber**  
 Grès cérame coloré dans la masse - Rectifié mono-calibre  
 Durchgefärbtes Feinsteinzeug - Geschliffen einkalibrig  
 Gres porcelánico coloreado en masa - Rectificado monocalibre

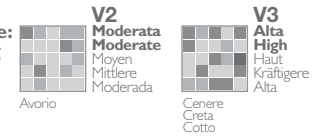
Conforme alla norma ISO 13006:2012 Appendice G gruppo Bla  
 Compliant with standards ISO 13006:2012 Annex G group Bla

**Superficie: Matt**  
**Surface: Matt**  
 Surface: Mat  
 Oberfläche: Matt  
 Superficie: Mate

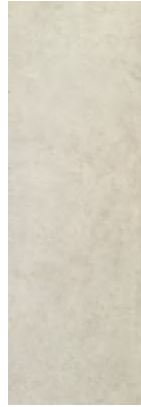
**Formato - Spessore:**  
**Size - Thickness**  
 Format - Épaisseur  
 Format - Stärke  
 Formato - Grosor

**20x60 Rettificato - 7<sup>7/8</sup>"x23<sup>5/8</sup>"**   
**60x60 Rettificato - 23<sup>5/8</sup>"x23<sup>5/8</sup>"**

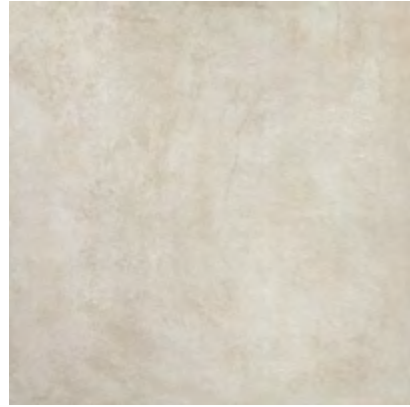
**Stonizzazione:**  
**Colour-shading**  
 Denuancement  
 Marmorierung  
 Contraste



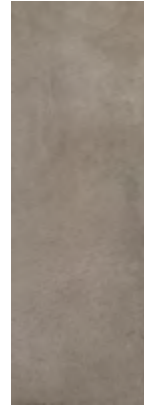
MADE IN ITALY



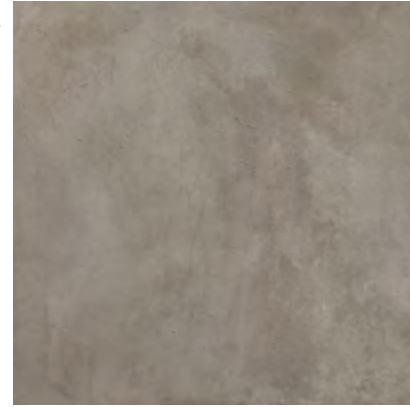
Matheria Avorio  
 20x60 Rettificato  
 20x60 - 7<sup>7/8</sup>"x23<sup>5/8</sup>"



Matheria Avorio  
 60x60 Rettificato  
 60x60 - 23<sup>5/8</sup>"x23<sup>5/8</sup>"



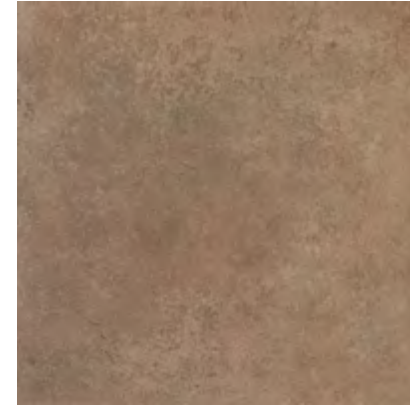
Matheria Cenera  
 20x60 Rettificato  
 20x60 - 7<sup>7/8</sup>"x23<sup>5/8</sup>"



Matheria Cenera  
 60x60 Rettificato  
 60x60 - 23<sup>5/8</sup>"x23<sup>5/8</sup>"



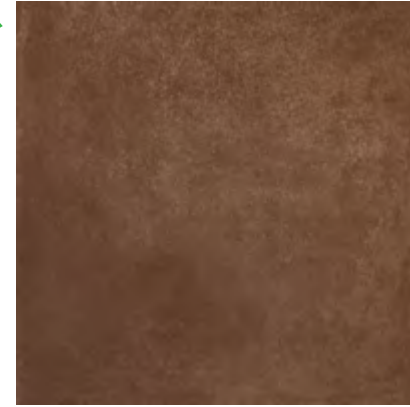
Matheria Creta  
 20x60 Rettificato  
 20x60 - 7<sup>7/8</sup>"x23<sup>5/8</sup>"



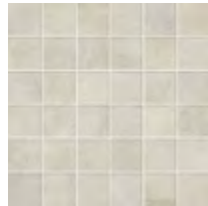
Matheria Creta  
 60x60 Rettificato  
 60x60 - 23<sup>5/8</sup>"x23<sup>5/8</sup>"



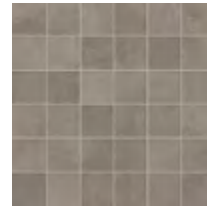
Matheria Cotto  
 20x60 Rettificato  
 20x60 - 7<sup>7/8</sup>"x23<sup>5/8</sup>"



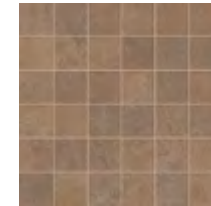
Matheria Cotto  
 60x60 Rettificato  
 60x60 - 23<sup>5/8</sup>"x23<sup>5/8</sup>"



Matheria Avorio Mosaico  
 30x30 - 11<sup>3/4</sup>"x11<sup>3/4</sup>" (5x5 - 2"x2")



Matheria Cenera Mosaico  
 30x30 - 11<sup>3/4</sup>"x11<sup>3/4</sup>" (5x5 - 2"x2")



Matheria Creta Mosaico  
 30x30 - 11<sup>3/4</sup>"x11<sup>3/4</sup>" (5x5 - 2"x2")



Matheria Cotto Mosaico  
 30x30 - 11<sup>3/4</sup>"x11<sup>3/4</sup>" (5x5 - 2"x2")

### PEZZI SPECIALI - SPECIAL PIECES

Pièces spéciales - Sonderteile - Piezas especiales

	Matheria Avorio			
	Matheria Cenera			
	Matheria Creta			
	Matheria Cotto			
		Battiscopa 6,2x60 - 2 <sup>1/2</sup> "x23 <sup>5/8</sup> "	* Covebase 15x30 - 5 <sup>7/8</sup> "x11 <sup>3/4</sup> "	* CB Ang. Est. H.15 - H.5 <sup>7/8</sup> "

\* I pezzi sono disponibili su ordinazione.  
 These parts are supplied to order.  
 Les pièces son disponibles sur commande.  
 Die Teile sind auf Bestellung lieferbar.  
 Las piezas se hacen por encargo.

### GREEN PROJECT - LEED



Contiene oltre il 20% di materiale riciclato pre-consumer e può contribuire al raggiungimento di 1 credito LEED.  
 Manufactured with minimum 20% of pre-consumer recycled materials, it can contribute to the awarding of 1 LEED credit.  
 Contient plus de 20% de matière recyclée pre-consumer et il peut contribuer à obtenir crédit LEED.  
 Enthält 20% pre-consumer Recyclingmaterial welches zur Erreichung von LEED Punkt beitragen kann.  
 Contiene más de un 20% de materiales reciclados pre-consumer y puede contribuir al conseguimiento de 1 punto LEED.

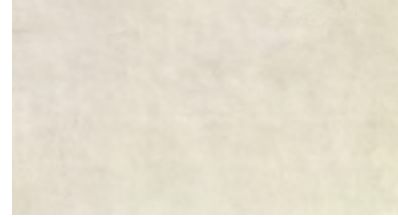
# MATHERIA

## Wall Design



**Rivestimenti in pasta bianca**  
**White-body wall tiles**  
 Revêtements en pâte blanche  
 Weißscherbige Wandfliesen  
 Revestimientos en pasta blanca

Conforme alla norma ISO 13006:2012 - Appendice L, gruppo B11  
 Compliant with standards ISO 13006:2012 Annex L, group B11



Matheria Avorio Matt  
 31,5x57 - 12<sup>3/8</sup>"x 22<sup>1/2</sup>"



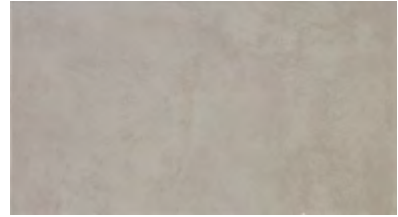
Matheria Avorio Matt Mosaico  
 30x30 - 11<sup>3/4</sup>"x 11<sup>3/4</sup>"



Matheria Avorio Lucido  
 31,5x57 - 12<sup>3/8</sup>"x 22<sup>1/2</sup>"



Matheria Avorio Lucido Mosaico  
 30x30 - 11<sup>3/4</sup>"x 11<sup>3/4</sup>"



Matheria Cenere Matt  
 31,5x57 - 12<sup>3/8</sup>"x 22<sup>1/2</sup>"



Matheria Cenere Matt Mosaico  
 30x30 - 11<sup>3/4</sup>"x 11<sup>3/4</sup>"



Matheria Oltremare Lucido  
 31,5x57 - 12<sup>3/8</sup>"x 22<sup>1/2</sup>"



Matheria Oltremare Lucido Mosaico  
 30x30 - 11<sup>3/4</sup>"x 11<sup>3/4</sup>"



Matheria Portland Matt  
 31,5x57 - 12<sup>3/8</sup>"x 22<sup>1/2</sup>"



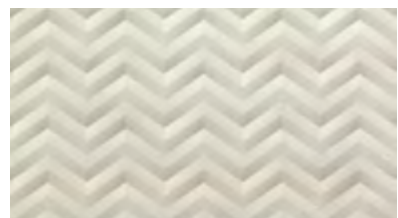
Matheria Vietri Lucido  
 31,5x57 - 12<sup>3/8</sup>"x 22<sup>1/2</sup>"



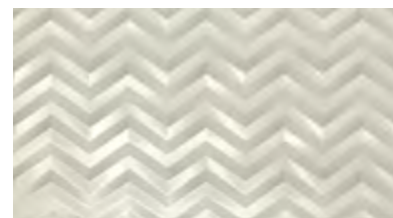
Matheria Brush Matt  
 31,5x57 - 12<sup>3/8</sup>"x 22<sup>1/2</sup>"



Matheria Gem Lucido  
 31,5x57 - 12<sup>3/8</sup>"x 22<sup>1/2</sup>"



Matheria Chevron 3D Matt  
 31,5x57 - 12<sup>3/8</sup>"x 22<sup>1/2</sup>"



Matheria Chevron 3D Lucido  
 31,5x57 - 12<sup>3/8</sup>"x 22<sup>1/2</sup>"

**Superficie: Matt - Lucida**  
**Surface: Matt - Shiny**  
 Surface: Mat - Brillante  
 Oberfläche: Matt - Glänzende  
 Superficie: Mate - Brillante

**Formato - Spessore:**  
**Size - Thickness**  
 Format - Épaisseur  
 Format - Stärke  
 Formato - Grosor  
**31,5x57 - 12<sup>3/8</sup>"x 22<sup>1/2</sup>"** **8,5 mm**

**PAVIMENTO COORDINATO** - SUITABLE FLOOR CERAMIC TILES  
 Carreaux de sol conseillés - Passende Bodenfliesen - Pavimento coordinado

	Matheria Floor*	Revert*	Legend*	Zone*	Block In*	Get*	Motion*	Sign*
Matheria Avorio Matt	Avorio, Cenere, Creta, Cotto	Grey, Smoky, Tobacco	Magnolia, Cognac, Honey, Oak, Walnut	White, Silver, Grey, Brown, Black	Beige, Grigio, Fumo	Almond, Beige, Greige, Moka	Ivory, Desert, Bronze, Walnut, Silver	White, Cream, Greige, Moka
Matheria Cenere Matt	Avorio, Cenere, Creta, Cotto	Arctic, Tobacco	Magnolia, Cognac, Honey, Oak, Walnut	White, Grey, Brown, Black	Bianco, Beige, Fumo	Almond, Ivory, Bronze	Ivory, Bronze	White, Cream, Moka
Matheria Avorio Lucido	Avorio, Cenere, Creta, Cotto	Grey, Smoky, Tobacco	Magnolia, Cognac, Honey, Oak, Walnut	White, Silver, Grey, Brown, Black	Beige, Grigio, Fumo	Almond, Beige, Greige, Moka	Desert, Bronze, Walnut, Silver	White, Cream, Greige, Moka
Matheria Oltremare Lucido	Avorio, Cenere, Creta, Cotto	Arctic, Grey, Smoky, Tobacco	Magnolia, Cognac, Honey, Oak, Walnut	White, Silver, Grey, Brown, Black	Bianco, Beige, Grigio, Fumo	Almond, Beige, Greige, Moka	Ivory, Desert, Bronze, Walnut, Silver	White, Cream, Pearl, Greige, Moka
Matheria Oltremare Lucido Mosaico	Avorio, Cenere, Creta, Cotto	Grey, Smoky, Tobacco	Magnolia, Cognac, Honey, Oak, Walnut	White, Silver, Grey, Brown, Black	Beige, Grigio, Fumo	Almond, Beige, Greige, Moka	Bronze, Silver	White, Cream, Greige, Moka
Matheria Portland Matt	Avorio, Cenere, Creta, Cotto	Grey, Smoky, Tobacco	Magnolia, Cognac, Honey, Oak, Walnut	White, Silver, Grey, Brown, Black	Beige, Grigio, Fumo	Almond, Beige, Greige, Moka	Bronze, Silver	White, Cream, Greige, Moka
Matheria Vietri Lucido	Avorio, Cenere, Creta, Cotto	Grey, Smoky, Tobacco	Magnolia, Cognac, Honey, Oak, Walnut	White, Silver, Grey, Brown, Black	Beige, Grigio, Fumo	Almond, Beige, Greige, Moka	Ivory, Desert, Bronze, Walnut, Silver	White, Cream, Greige, Moka
Matheria Brush Matt	Avorio, Cenere, Creta, Cotto	Grey, Smoky, Tobacco	Magnolia, Cognac, Honey, Oak, Walnut	White, Silver, Grey, Brown, Black	Beige, Grigio, Fumo	Almond, Beige, Greige, Moka	Ivory, Desert, Bronze, Walnut, Silver	White, Cream, Greige, Moka
Matheria Vietri Lucido	Avorio, Cenere, Creta, Cotto	Grey, Smoky, Tobacco	Magnolia, Cognac, Honey, Oak, Walnut	White, Silver, Grey, Brown, Black	Beige, Grigio, Fumo	Almond, Beige, Greige, Moka	Ivory, Desert, Bronze, Walnut, Silver	White, Cream, Greige, Moka

### GREEN PROJECT - LEED



Contiene oltre il 20% di materiale riciclato pre-consumer e può contribuire al raggiungimento di 1 credito LEED. Manufactured with minimum 20% of pre-consumer recycled materials, it can contribute to the awarding of 1 LEED credit. Contient plus de 20% de matière recyclée pre-consumer et il peut contribuer à obtenir crédit LEED. Enthält 20% pre-konsumer Recyclingmaterial welches zur Erreichung von LEED Punkt beitragen kann. Contiene más de un 20% de materiales reciclados pre-consumer y puede contribuir al conseguimento de 1 punto LEED.



\* Gres porcellanato colorato in massa. Coloured body porcelain stoneware. Grés cérame coloré dans la masse. Durchgefärbtes feinsteinzeug. Gres porcelánico coloreado en masa.



**MATHERIA CENERE M. • BRUSH M. • AVORIO M.**

Matheria Cenere Matt 31,5x57 . 12<sup>3/8"</sup>x22<sup>1/2"</sup>  
 Matheria Avorio Matt 31,5x57 . 12<sup>3/8"</sup>x22<sup>1/2"</sup>  
 Matheria Brush Matt 31,5x57 . 12<sup>3/8"</sup>x22<sup>1/2"</sup>  
 Matheria Cenere 60x60 rett. . 23<sup>5/8"</sup>x23<sup>5/8"</sup>

**GRES PORCELLANATO COLORATO IN MASSA - RETTIFICATO MONOCALIBRO - COLOURED BODY PORCELAIN STONEWARE - RECTIFIED MONOCALIBER**

20x60 rett cm 7<sup>7/8"</sup>x23<sup>5/8"</sup> ± 10 mm Conforme alla norma EN 1441 I:2012 Appendice G gruppo Bla Compliant with standards EN 1441 I:2012 Annex G group Bla  
 60x60 rett cm 23<sup>5/8"</sup>x23<sup>5/8"</sup> ± 10 mm Conforme alla norma ISO 13006:2012 Appendice G gruppo Bla Compliant with standards ISO 13006:2012 Annex G group Bla



Caratteristiche tecniche Technical features	Metodo di prova Test Method	Requisiti per dimensione nominale N Requirements for nominal size N			MATHERIA floor design	
		7 cm ≤ N < 15 cm	N ≥ 15 cm			
		(mm)	(%)	(mm)		
Lunghezza e larghezza Length and width	ISO 10545-2	± 0,9 (*)	± 0,6 (**)	± 2,0 (**)	Matt ± 0,3% ± 1,0 mm	
Spessore Thickness		± 0,5 (***)	± 5 (***)	± 0,5 (***)	± 10,0% ± 0,5 mm	
Rettilineità degli spigoli Straightness of sides		± 0,75 (***)	± 0,5 (***)	± 1,5 (***)	± 0,3% ± 0,8 mm	
Ortogonalità (Misurazione da condurre solo sui lati corti nel formato 20x60) Rectangularity (Measurement only on short edges for size 20x60)		c.c. ± 0,75 e.c. ± 0,75	± 0,5 (***) e.c. ± 0,5	± 2,0 (***) e.c. ± 2,0	± 0,3% ± 1,5 mm	
Planarità Surface flatness	ISO 10545-2	w ± 0,75	w. ± 0,5	w. ± 2,0	± 0,4% ± 1,8 mm	
Caratteristiche strutturali Structural characteristics	Massa d'acqua assorbita (come % della massa) Water absorption (in % by mass)	ISO 10545-3	E <sub>s</sub> ≤ 0,5% Valore massimo singolo 0,6% Individual Maximum 0,6%	ISO 13006 appendice G (Gruppo Bla) ISO 13006 annex G (Group Bla)	E <sub>s</sub> ≤ 0,5% Valore massimo singolo 0,6% Individual Maximum 0,6%	≤ 0,1 %
		ASTM C373	Requirement ANSI A137.1 Water Absorption Max ≤ 0,5%			≤ 0,5 %
Caratteristiche meccaniche massive Bulk mechanical characteristics	Sforzo di rottura Breaking strength	ISO 10545-4	S ≥ 1300 N		S ≥ 2000 N	
	Resistenza alla flessione Modulus of rupture		R ≥ 35 N/mm <sup>2</sup>		R ≥ 40 N/mm <sup>2</sup>	
Caratteristiche meccaniche superficiali Surface mechanical characteristics	Resistenza all'impatto, espresso come coefficiente di restituzione Impact resistance, as coefficient of restitution	ISO 10545-5	Dichiarare un valore Declared value	Metodo di prova disponibile Test method available	≥ 0,55	
	Durezza Mohs Mohs hardness	EN 101 <sup>(1)</sup>	≥ 6 (UGL)		Conforme Suitable for	
Caratteristiche termometriche Thermal and hygrometric characteristics	Resistenza all'abrasione profonda delle piastrelle non smaltate (volume materiale asportato) Resistance to deep abrasion of unglazed tiles (removed volume)	ISO 10545-6	≤ 175 mm <sup>3</sup>		≤ 150 mm <sup>3</sup>	
	Coefficiente di dilatazione termica lineare Coefficient of thermal linear expansion	ISO 10545-8	Dichiarare un valore Declared value	Metodo di prova disponibile Test method available	≤ 7 MK <sup>-1</sup>	
Caratteristiche di sicurezza Safety characteristics (2)	Resistenza agli sbalzi termici Thermal shock resistance	ISO 10545-9	Test superato in accordo con ISO 10545-1 Pass according to ISO 10545-1	Metodo di prova disponibile Test method available	Resiste Resistant	
	Dilatazione all'umidità (in mm/m) Moisture expansion (in mm/m)	ISO 10545-10	Dichiarare un valore Declared value	Metodo di prova disponibile Test method available	≤ 0,01% (0,1mm/m)	
Proprietà fisiche Physical properties	Resistenza al gelo Frost resistance	ISO 10545-12	Test superato in accordo con ISO 10545-1 Pass according to ISO 10545-1	Metodo di prova disponibile Test method available	Resiste Resistant	
	Adesione a trazione con adesivi cementizi migliorati Bond strength/adhesion for improved cementitious adhesives	EN 1348	Dichiarare un valore Declared value	-	≥ 1,0 N/mm <sup>2</sup> (Class C2 - EN 12004) (Class C2 - EN 12004)	
Caratteristiche chimiche Chemical characteristics	Reazione al fuoco Reaction to fire	-	Classe A1 oppure A1 <sub>s</sub> Class A1 or A1 <sub>s</sub>	-	A1 - A1 <sub>s</sub>	
	Resistenza ai prodotti chimici di uso domestico ed agli additivi per piscina Resistance to household chemicals and swimming pool salts	ISO 10545-13	Classe minima B (UB per piastrelle non smaltate) Minimum Class B (UB for unglazed tiles)		UA	
Resistenza a basse concentrazioni di acidi e alcali Resistance to low concentrations of acids and alkalis	Dichiarare una Classe Declared Class		Secondo la classificazione indicata dal fabbricante Manufacturer is to state classification	ULA		
Resistenza ad alte concentrazioni di acidi e alcali Resistance to high concentrations of acids and alkalis	Dichiarare una Classe Declared Class		Dichiarare una Classe Declared Class	UHA		
Caratteristiche di sicurezza Safety characteristics (2)	Resistenza alle macchie Resistance to staining	ISO 10545-14	Dichiarare una Classe Declared Class	Dichiarare una Classe Declared Class	5	
	Metodo della rampa a piedi nudi Barefoot Ramp Test	DIN 51097 (CEN/TS 16165, Annex A)	Dichiarare un valore Declared value	-	A	
Caratteristiche di sicurezza Safety characteristics (2)	Metodo della rampa "calzato" Shod Ramp Test	DIN 51130 (CEN/TS 16165, Annex B)	Dichiarare un valore Declared value	-	R9	
	Metodo del Pendolo Pendulum Friction Test	UNE-ENV 12633 (CEN/TS 16165, Annex C) BS 7976-2002 (CEN/TS 16165, Annex C)	Dichiarare un valore Declared value	-	Class I PTV > 36 Dry PTV < 24 Wet	
Caratteristiche di sicurezza Safety characteristics	Coefficiente di attrito Coefficient of friction (COF)	B.C.R.A. Rep. CEC/BI	D.M. 236/89 del 14/06/89 μ > 0,40 per elemento scivolante cuoio su pavimentazione asciutta μ > 0,40 per elemento scivolante gomma dura su pavimentazione bagnata		> 0,40 Asciutto > 0,40 Bagnato	
	Coefficiente di attrito dinamico Dynamic coefficient of friction (DCOF)	ANSI A137.1-2012	ANSI A137.1 Requires a minimum value of 0.42 for commercial areas that are likely to be wet.		> 0,42 Wet	
	Coefficiente di attrito statico Static coefficient of friction (SCOF)	ASTM C1028-2007	The Ceramic Tiles Institute identifies Tile Slip Resistant when SCOF ≥ 0,60		≥ 0,60 Dry ≥ 0,60 Wet	
	Metodo del Pendolo Pendulum Friction Test	AS/NZS 4586-2013, Appendix A (Four S rubber)	Declared Classification of the pedestrian surface materials according to the Wet Pendulum Test		Class P2	

(\*) Deviazione ammissibile, in % oppure mm, della dimensione media di ogni piastrella (2 oppure 4 lati) dalla dimensione di fabbricazione (W). The permissible deviation, in % or mm, of the average size for each tile (2 or 4 sides) from work size (W).  
 (\*\*\*) Deviazione massima ammissibile di rettilineità, in % oppure mm, in rapporto alle dimensioni di fabbricazione (W) corrispondenti. The maximum permissible deviation from straightness, in % or mm, related to the corresponding work sizes (W).  
 (\*\*\*) Deviazione massima ammissibile di ortogonalità, in % oppure mm, in rapporto alle dimensioni di fabbricazione (W) corrispondenti. The maximum permissible deviation from rectangularity, in % or mm, related to the corresponding work sizes (W).  
 c.c. Deviazione massima ammissibile della curvatura del centro, in % oppure mm, in rapporto alla diagonale calcolata secondo le dimensioni di fabbricazione (W). The maximum permissible deviation from centre curvature, in % or mm, related to diagonal calculated from the work sizes (W).  
 e.c. Deviazione massima ammissibile della curvatura dello spigolo, in % oppure mm, in rapporto alle dimensioni di fabbricazione (W) corrispondenti. The maximum permissible deviation from edge curvature, in % or mm, related to the corresponding work sizes (W).  
 w. Deviazione massima ammissibile dello svergolamento, in % oppure mm, in rapporto alla diagonale calcolata secondo le dimensioni di fabbricazione (W). The maximum permissible deviation from warpage, in % or mm, related to diagonal calculated from the work sizes (W).  
 (1). Requisiti richiesti normativa europea EN 176. Requirements european standard EN 176.  
 (2). Determinazione della resistenza allo scivolamento delle superfici pedonabili; non si applica alle pavimentazioni sportive ed alle pavimentazioni stradali veicolari. Determination of slip resistance of pedestrian surfaces; it does not cover sports surfaces and road surfaces for vehicles (skid resistance).

RIVESTIMENTI IN PASTA BIANCA - WHITE-BODY WALL TILES



31,5x57 cm 12<sup>280</sup>x22<sup>120</sup> ± 8,5 mm

Conforme alla norma EN 14411:2012  
Conforme alla norma ISO 13006:2012

Appendice L gruppo BIII  
Appendice L gruppo BIII

Compliant with standards  
Compliant with standards

EN 14411:2012  
ISO 13006:2012

Annex L group BIII  
Annex L group BIII



	Caratteristiche tecniche Technical features	Metodo di prova Test Method	Requisiti per dimensione nominale N Requirements for nominal size N			MATHERIA wall design	
			7 cm ≤ N < 15 cm	N ≥ 15 cm			
			(mm)	(%)	(mm)		
Caratteristiche di regolarità Regularity characteristics	 Lunghezza e larghezza Length and width	ISO 10545-2	± 0,75 <sup>(9)</sup>	± 0,5 <sup>(9)</sup>	± 2,0 <sup>(9)</sup>	Conforme Suitable For	
			 Spessore Thickness	± 0,5 <sup>(99)</sup>	± 10 <sup>(99)</sup>	± 0,5 <sup>(99)</sup>	Conforme Suitable For
			 Rettilinearità degli spigoli Straightness of sides	± 0,5 <sup>(999)</sup>	± 0,3 <sup>(999)</sup>	± 1,5 <sup>(999)</sup>	Conforme Suitable For
	 Ortogonalità Rectangularity	ISO 10545-2	± 0,75 <sup>(9999)</sup>	± 0,5 <sup>(9999)</sup>	± 2,0 <sup>(9999)</sup>	Conforme Suitable For	
			 Planarità Surface flatness	c.c. + 0,75 - 0,50	c.c. + 0,5 - 0,3	c.c. + 2,0 - 1,5	Conforme Suitable For
				e.c. + 0,75 - 0,50	e.c. + 0,5 - 0,3	e.c. + 2,0 - 1,5	
			w. ± 0,75	w. ± 0,5	w. ± 2,0		
			EN 14411 annex L (Group BIII) - EN 14411 appendice L (Gruppo BIII)	ISO 13006 annex L (Group BIII) - ISO 13006 appendice L (Gruppo BIII)			
Caratteristiche strutturali Structural characteristics	 Massa d'acqua assorbita Water absorption	ISO 10545-3	Media >10%. Se questo valore > 20%, deve essere indicato. Valore Singolo > 9% Average >10%. When the average > 20%, this shall be indicated. Individual value > 9%	Media >10%. Se questo valore > 20%, deve essere indicato. Valore Singolo > 9% Average >10%. When the average > 20%, this shall be indicated. Individual value > 9%	10% < E <sub>a</sub> ≤ 20%		
Caratteristiche meccaniche massive Bulk mechanical characteristics	 Resistenza alla flessione Modulus of rupture	ISO 10545-4	S ≥ 600N	S ≥ 600N	S ≥ 600 N		
			R ≥ 15N/mm <sup>2</sup>	R ≥ 15N/mm <sup>2</sup>	R ≥ 20 N/mm <sup>2</sup>		
Caratteristiche termometriche Thermal and hygrometric characteristics	 Coefficiente di dilatazione termica lineare Coefficient of thermal linear expansion	ISO 10545-8	Dichiarare un valore Declared value	Metodo di prova disponibile Test method available	≤ 7 MK <sup>-1</sup>		
	 Resistenza agli sbalzi termici Thermal shock resistance	ISO 10545-9	Test superato in accordo con ISO 10545-1 Pass according to ISO 10545-1	Metodo di prova disponibile Test method available	Resiste Resistant		
	 Dilatazione all'umidità (in mm/m) Moisture expansion (in mm/m)	ISO 10545-10	Dichiarare un valore Declared value	Metodo di prova disponibile Test method available	≤ 0,06% (0,6mm/m)		
Proprietà fisiche Physical properties	 Resistenza al Cavillo: Piastrelle Smaltate Crazing Resistance: Glazed Tiles	ISO 10545-11	Test superato in accordo con ISO 10545-1 Pass according to ISO 10545-1	Metodo di prova richiesto Required	Resiste Resistant		
	 Adesione a trazione con adesivi cementizii migliorati Bond strength/adhesion for improved cementitious adhesives	EN 1348	Dichiarare un valore Declared value	-	≥ 1,0 N/mm <sup>2</sup> (Class C2 - EN 12004) (Class C2 - EN 12004)		
	 Reazione al fuoco Reaction to fire	-	Class A1 or A1 <sub>s</sub> Classe A1 oppure A1 <sub>s</sub>	-	A1		
Caratteristiche chimiche Chemical characteristics	 Resistenza ai prodotti chimici di uso domestico ed agli additivi per piscina Resistance to household chemicals and swimming pool salts	ISO 10545-13	Classe minima B (GB per piastrelle smaltate) Minimum Class B (GB for glazed tiles)	Classe minima B (GB per piastrelle smaltate) Minimum Class B (GB for glazed tiles)	GA		
			Dichiarare una Classe Declared Class	Metodo di prova disponibile Test method available	GLA		
			Dichiarare una Classe Declared Class	Metodo di prova disponibile Test method available	GHA		
	 Resistenza alle macchie Resistance to staining	ISO 10545-14	Classe 3 minima Minimum Class 3	Classe 3 minima Minimum Class 3	5		
 Rilascio di sostanze pericolose: Cadmio (in mg/dm <sup>2</sup> ) e Piombo (in mg/dm <sup>2</sup> ) Release of dangerous substances: Cadmium (in mg/dm <sup>2</sup> ) and Lead (in mg/dm <sup>2</sup> )	ISO 10545-15	Dichiarare un valore Declared value	Metodo di prova disponibile Test method available	≤ 0,01 mg/dm <sup>2</sup> Cd ≤ 0,1 mg/dm <sup>2</sup> Pb			

<sup>(9)</sup> Deviazione ammissibile, in % oppure mm, della dimensione media di ogni piastrella (2 oppure 4 lati) dalla dimensione di fabbricazione (W). The permissible deviation, in % or mm, of the average size for each tile (2 or 4 sides) from work size (W).

<sup>(99)</sup> Deviazione ammissibile, in % oppure mm, dello spessore medio di ogni piastrella dallo spessore riportato nella dimensione di fabbricazione (W). The permissible deviation, in % or mm, of the average thickness for each tile from the work size thickness (W).

<sup>(999)</sup> Deviazione massima ammissibile di rettilinearità, in % oppure mm, in rapporto alle dimensioni di fabbricazione (W) corrispondenti. The maximum permissible deviation from straightness, in % or mm, related to the corresponding work sizes (W).

<sup>(9999)</sup> Deviazione massima ammissibile di ortogonalità, in % oppure mm, in rapporto alle dimensioni di fabbricazione (W) corrispondenti. The maximum permissible deviation from rectangularity, in % or mm, related to the corresponding work sizes (W).

c.c. Deviazione massima ammissibile della curvatura del centro, in % oppure mm, in rapporto alla diagonale calcolata secondo le dimensioni di fabbricazione (W). The maximum permissible deviation from centre curvature, in % or mm, related to diagonal calculated from the work sizes (W).

e.c. Deviazione massima ammissibile della curvatura dello spigolo, in % oppure mm, in rapporto alle dimensioni di fabbricazione (W) corrispondenti. The maximum permissible deviation from edge curvature, in % or mm, related to the corresponding work sizes (W).

w. Deviazione massima ammissibile dello svergolamento, in % oppure mm, in rapporto alla diagonale calcolata secondo le dimensioni di fabbricazione (W). The maximum permissible deviation from warp, in % or mm, related to diagonal calculated from the work sizes (W).